

Boligselskabet Domea Rødekro Cimbria Parken

Byggeriet udføres i 2 etaper:

1. etape består af 66 boliger med 2- og 3-rums boliger

2. etape består af 36 boliger med 3- og 4-rums boliger



1. UDGAVE SEPTEMBER 2015

DER KAN FOREKOMME ÆNDRINGER FREM MOD INDFLYTNINGEN

domea.dk

Boligselskabet Domea Rødebro Cimbria Parken



BEBYGGELSEN:

Boligselskabet Domea Rødebro opfører 102 almenne familieboliger i 2 etaper, placeret på hjørnet af Haderslevvej og den kommende udvidelse af Gasværksvej. Grunden er også kaldt "den gamle Cimbriagrund". Fremover vil den hedde Cimbria Parken. Domea.dk er bygherrerådgiver for boligselskabet.

1. etape består af 66 boliger med 2- og 3-rums boliger og forventes klar til indflytning slut 2017.
2. etape består af 36 boliger med 3- og 4-rums boliger og forventes færdig i 2019.

Den centrale beliggenhed tæt på havnen og bymidte er unik for boligerne, og giver dermed mange muligheder for at opleve livet omkring Aabenraa bymidte og de faciliteter byen byder på.

Under bygning A og B består bygningens base af en dagligvarebutik. Fælleshuset er placeret som base under bygning C og er til gavn for afdelingens beboere.

LEJLIGHEDERNE:

De 102 lejligheder er indrettet med en moderne og åben indretning. Lofthøjden er 2,5 m, hvilket gør lejlighederne lyse, venlige og rumlige.

De 6 forskellige typer lejligheder er udført med hvidmalede vægge og lofter. Gulve er lakerede trægulve. Køkkenerne er rumlige og med kølefryseskab, ovn, kogeplade og emhætte.

Alle boliger er gennemlyste med vinduespartier fra gulv flere steder, for at opnå optimalt dagslys dybt ind i rummet, samt at sikre udsynet og kontakten til udelivet, som også kan nydes fra altanen.

Badeværelserne er udført med gulvklinker og vægfliser i bruseniche. Badeværelset er indrettet med rumligt vaskearrangement og forberedt til vaske-maskine og tørretumbler.

Niveaufri adgang og elevator i hver opgang, som selvfølgelig betjener alle etager i bygningen. Ved indgangen til trappeopgangen etableres postkasseanlæg og dørtelefon til hver lejlighed.

Den øverste etage på hver bygning er indrettet med to lejligheder og en fælles tagterrasse, der rummer ca. 117 m² og er til gavn for husets beboere. Til hver lejlighed hører der et depotskur i terræn på ca. 3 m².

FÆLLESHUS OG GÆSTEBOLIG:

I nederste etage i bygning C etableres et fælleshus, som er indrettet med festsal til ca. 50 personer, køkken i tilknytning til festsalen, garderobe og tilhørende toiletfaciliteter. Fælleshuset indeholder ligeledes en rumlig gæstebolig med eget toilet og bad, som er til brug for beboerne i afdelingen når der er overnattende gæster. Her er god plads til at tage godt imod gæster og indkvartere dem behageligt med mulighed for overnatning i dobbeltseng og med god skabsplads. Det tilhørende badeværelse er selvfølgelig udstyret med bruser. Gæsteboligen er desuden handicapvenlig.

MILJØ:

Bebyggelsen bliver opført under stor hensyntagen til miljøet og energimæssige hensyn.

Byggeriet vil blive opført efter lav-energi 2020 krav og er dermed fremtidssikret. Boligerne har derfor et meget lavt energiforbrug.

Byggeriets udformning giver gode muligheder for, at få dagslys ind i rummene, hvorved brugen af kunstlys minimeres.

Alle tagflader er udnyttet til at sikre bæredygtige løsninger. Der vil bl.a. blive installeret solcelleanlæg.

Der vil blive placeret kildesortering/miljøstation i det fælles gårdrum for sortering af aviser, pap og flasker efter Aabenraa kommunes anvisninger.



FAKTA:

1. ETAPE:

BYGNING A, B & C

66 BOLIGER MED 2- OG 3-RUMS BOLIGER,
FORVENTES KLAR TIL INDFLYTNING
OKTOBER/NOVEMBER 2017.

2. ETAPE:

BYGNING D & E

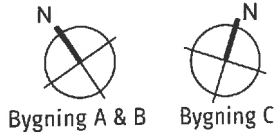
36 BOLIGER MED 3- OG 4-RUMS BOLIGER,
FORVENTES KLAR TIL INDFLYTNING I 2019.

Situationsplan, Cimbria Parken

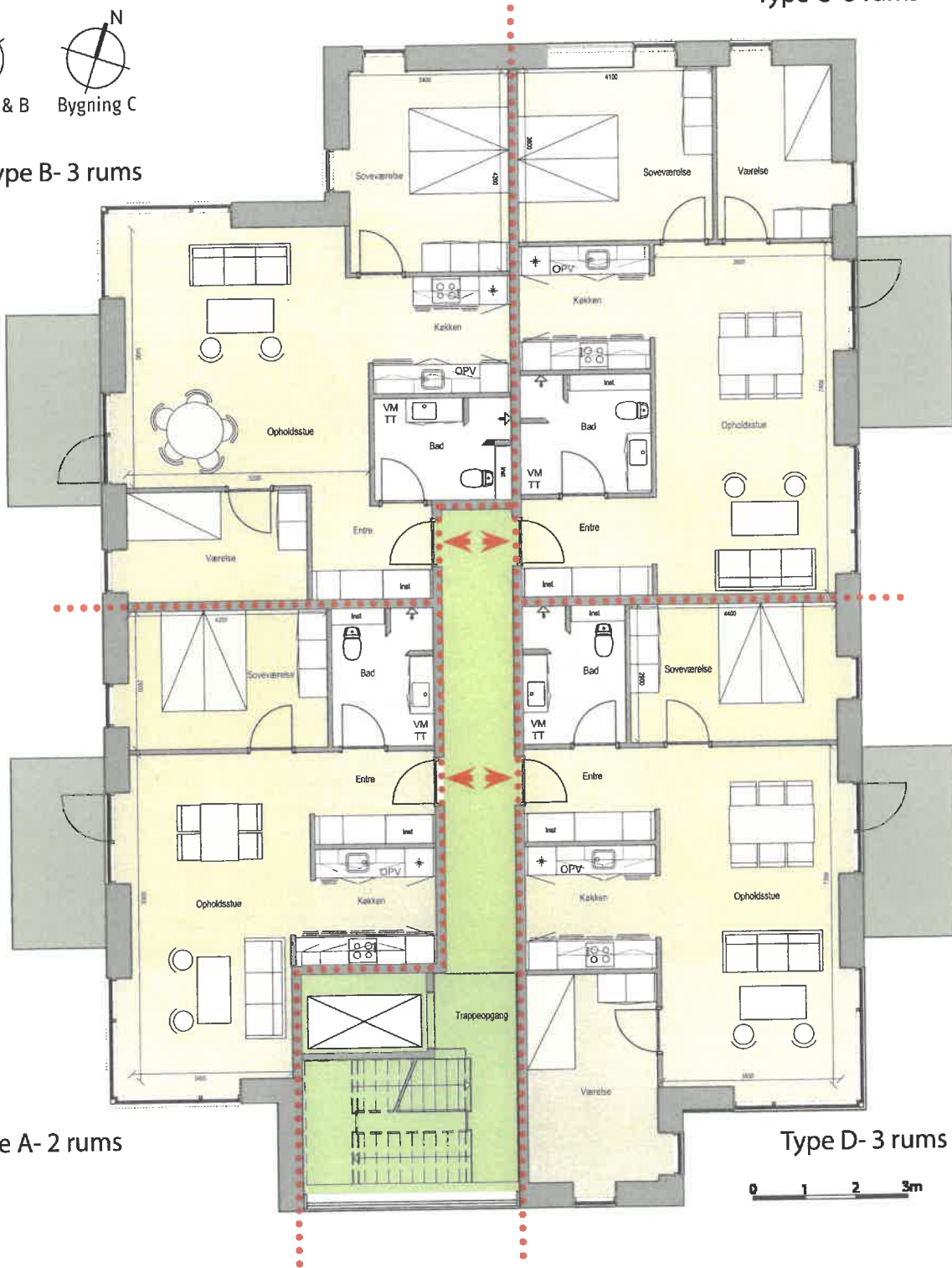
Etape 1 - Bygning A, B & C Etape 2 - Bygning D & E



Antal p-pladser boliger: 120 stk.
Antal p-pladser dagligvarebutik: 37 stk.



Type B- 3 rums



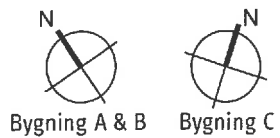
Type A- 2 rums

Type D- 3 rums

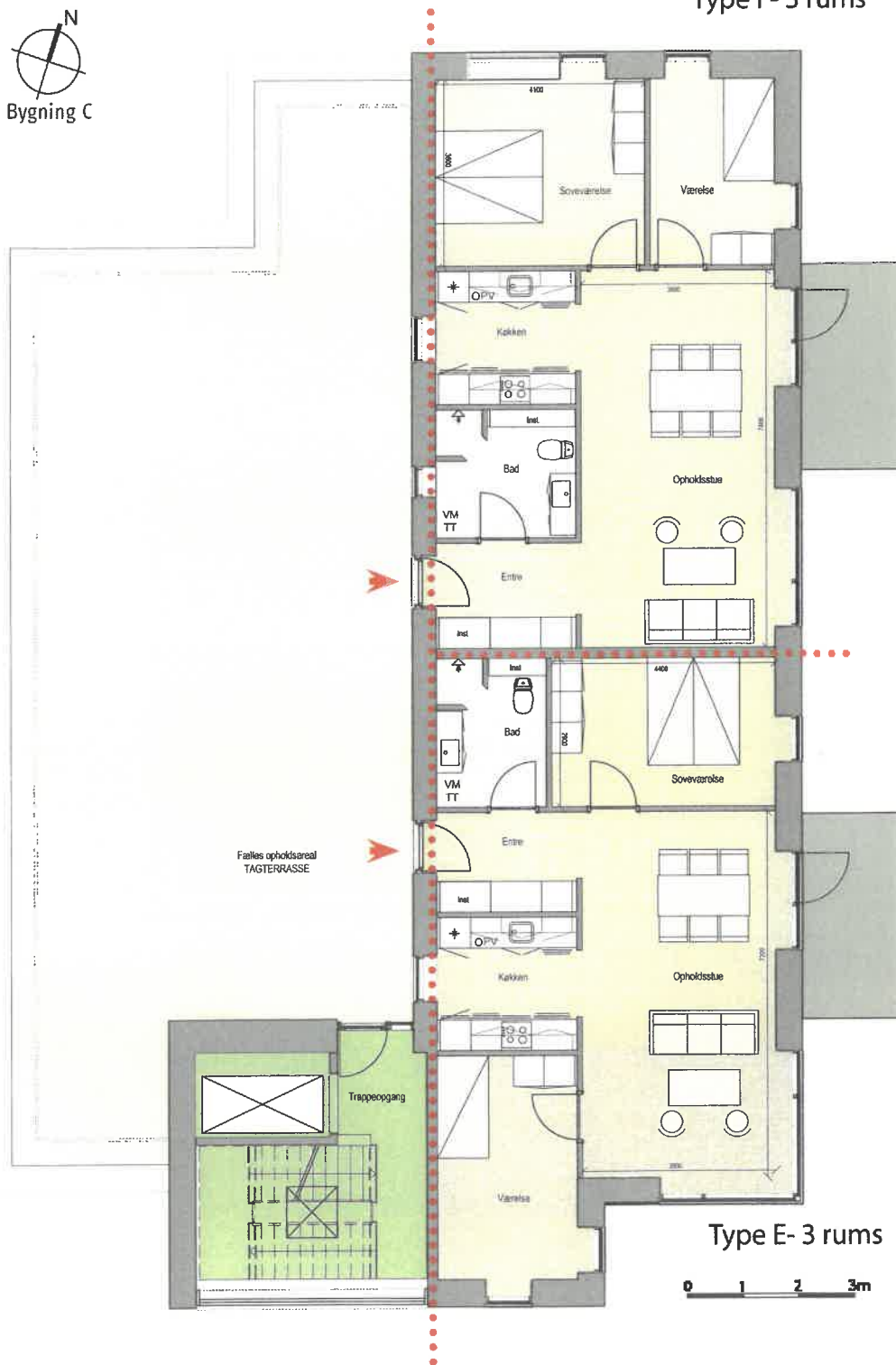
Cimbria Parken

Oversigt 1. - 5. sal

Bygning A, B & C



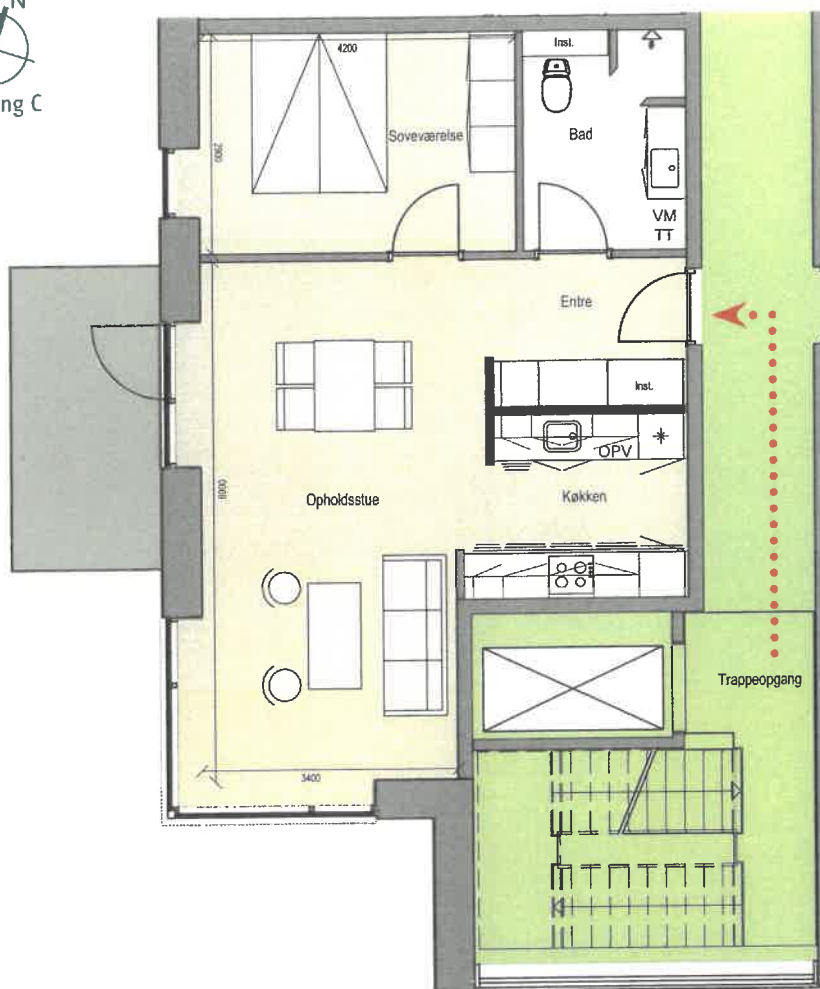
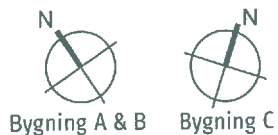
Type F- 3 rum



Cimbria Parken

Overzicht 6. sal

Bygning A, B & C



Cimbria Parken

Type A - 2 rum 82 m² inkl. fællesareal Bygning A, B & C

Signatur:

Inventar i bolig:

Køleskab med frys.

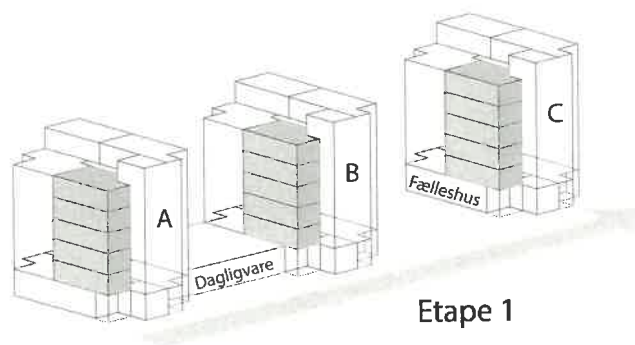
Kogeplade og ovn.

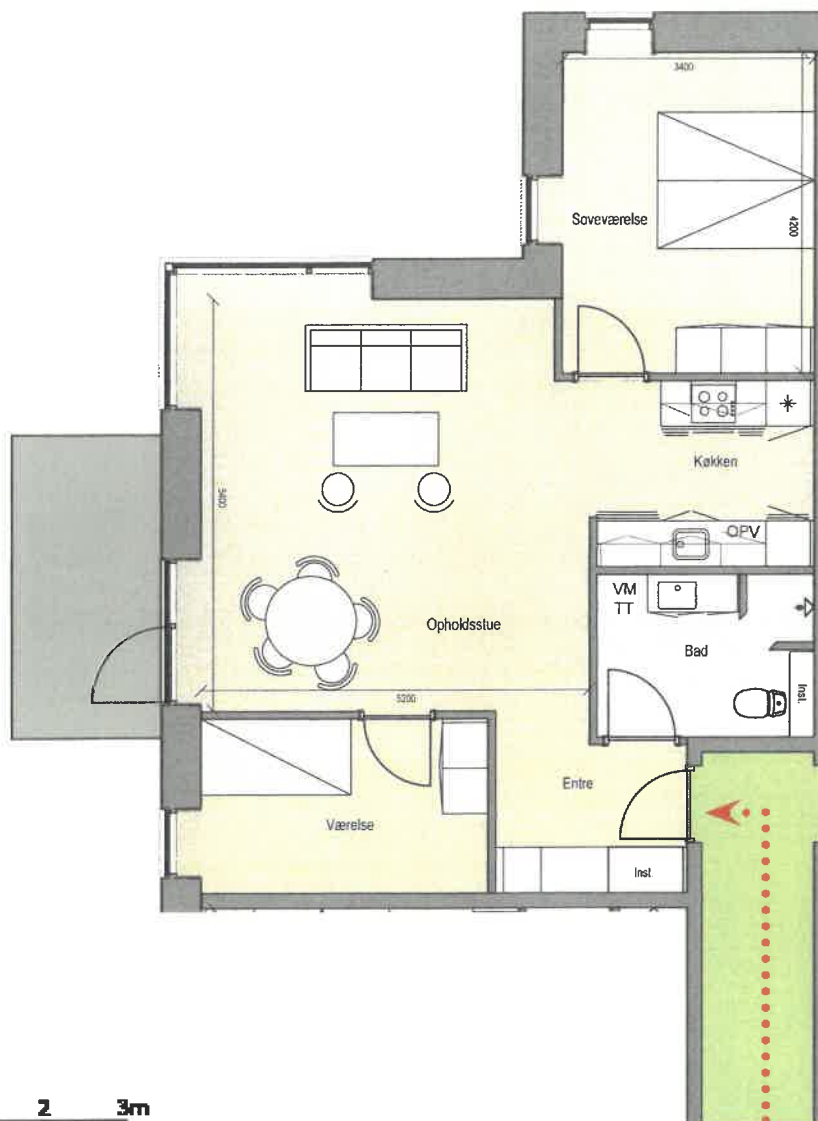
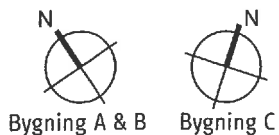
Emhætte.

Plads afsat til:

VM/TT - Vaskemaskine og tørretumler.

OPV – Opvaskemaskine.





Cimbria Parken

Type B - 3rooms 101 m² inkl. fællesareal

Bygning A, B & C

Signatur:

Inventar i bolig:

Køleskab med frys.

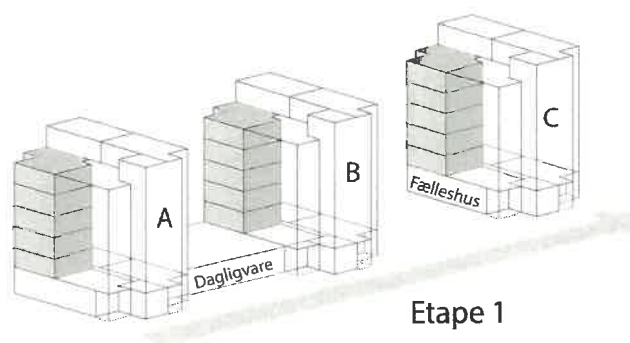
Kogeplade og ovn.

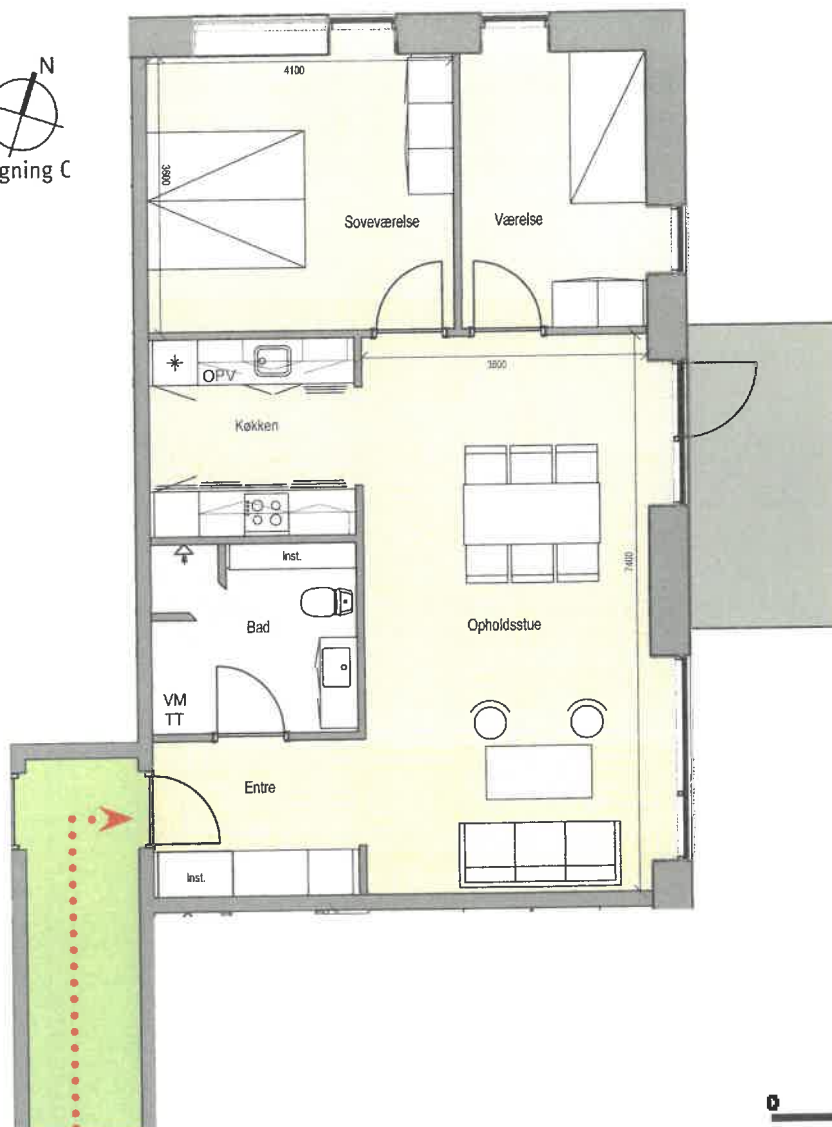
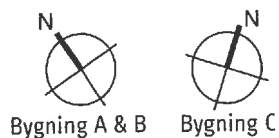
Emhætte.

Plads afsat til:

VM/TT - Vaskemaskine og tørretumler.

OPV – Opvaskemaskine.





Cimbria Parken

Type C - 3 rum 102 m² inkl. fællesareal

Bygning A, B & C

Signatur:

Inventar i bolig:

Køleskab med frys.

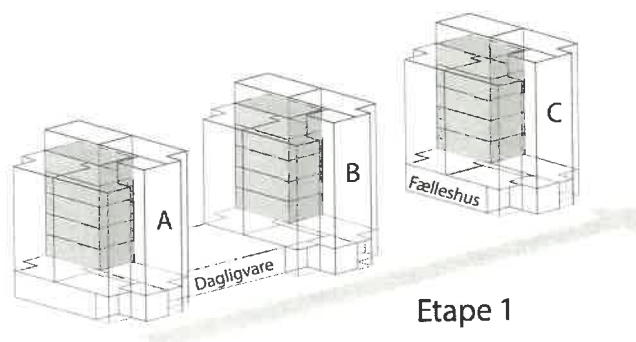
Kogeplade og ovn.

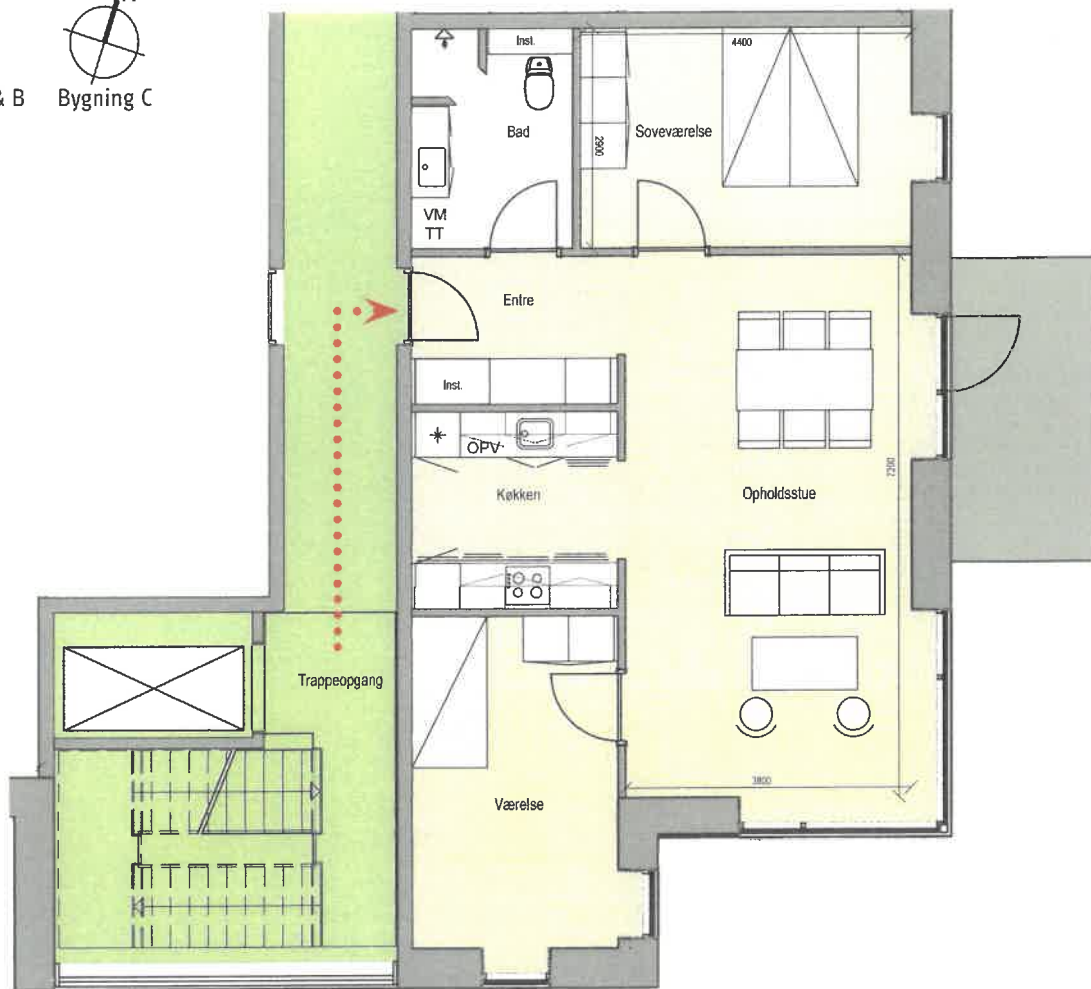
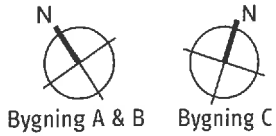
Emhætte.

Plads afsat til:

VM/TT - Vaskemaskine og tørretumler.

OPV – Opvaskemaskine.





Cimbria Parken

Type D - 3 rum 102 m² inkl. fællesareal

Bygning A, B & C

Signatur:

Inventar i bolig:

Køleskab med frys.

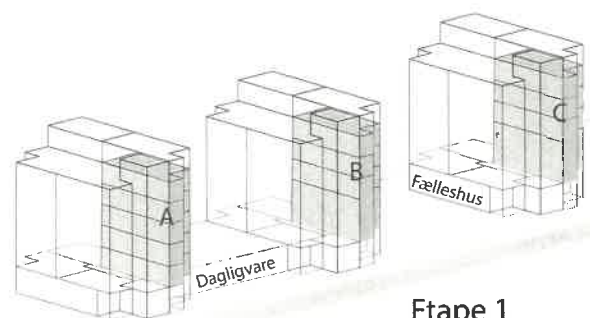
Kogeplade og ovn.

Emhætte.

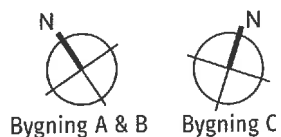
Plads afsat til:

VM/TT - Vaskemaskine og tørretumbler.

OPV – Opvaskemaskine.



Etape 1



Cimbria Parken

Type E - 3 rum 104 m² inkl. fællesareal Bygning A, B & C

Signatur:

Inventar i bolig:

Køleskab med frys.

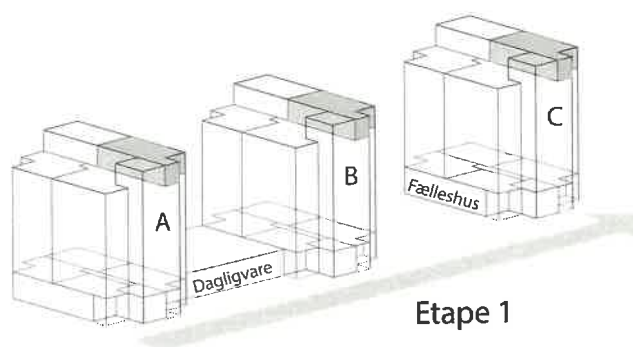
Kogeplade og ovn.

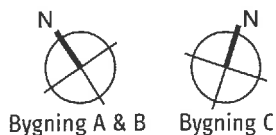
Emhætte.

Plads afsat til:

VM/TT - Vaskemaskine og tørretumbler.

OPV – Opvaskemaskine.





Cimbria Parken

Type F - 3 rum 106 m² inkl. fællesareal

Bygning A, B & C

Signatur:

Inventar i bolig:

Køleskab med frys.

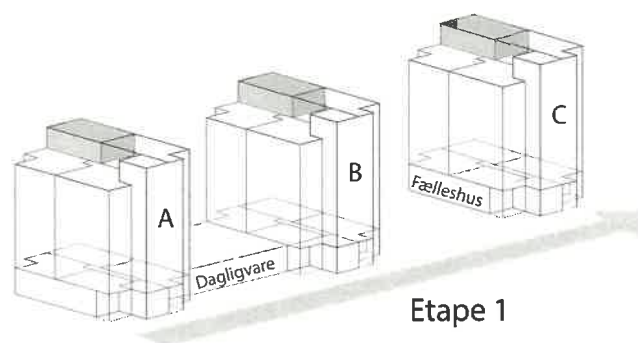
Kogeplade og ovn.

Emhætte.

Plads afsat til:

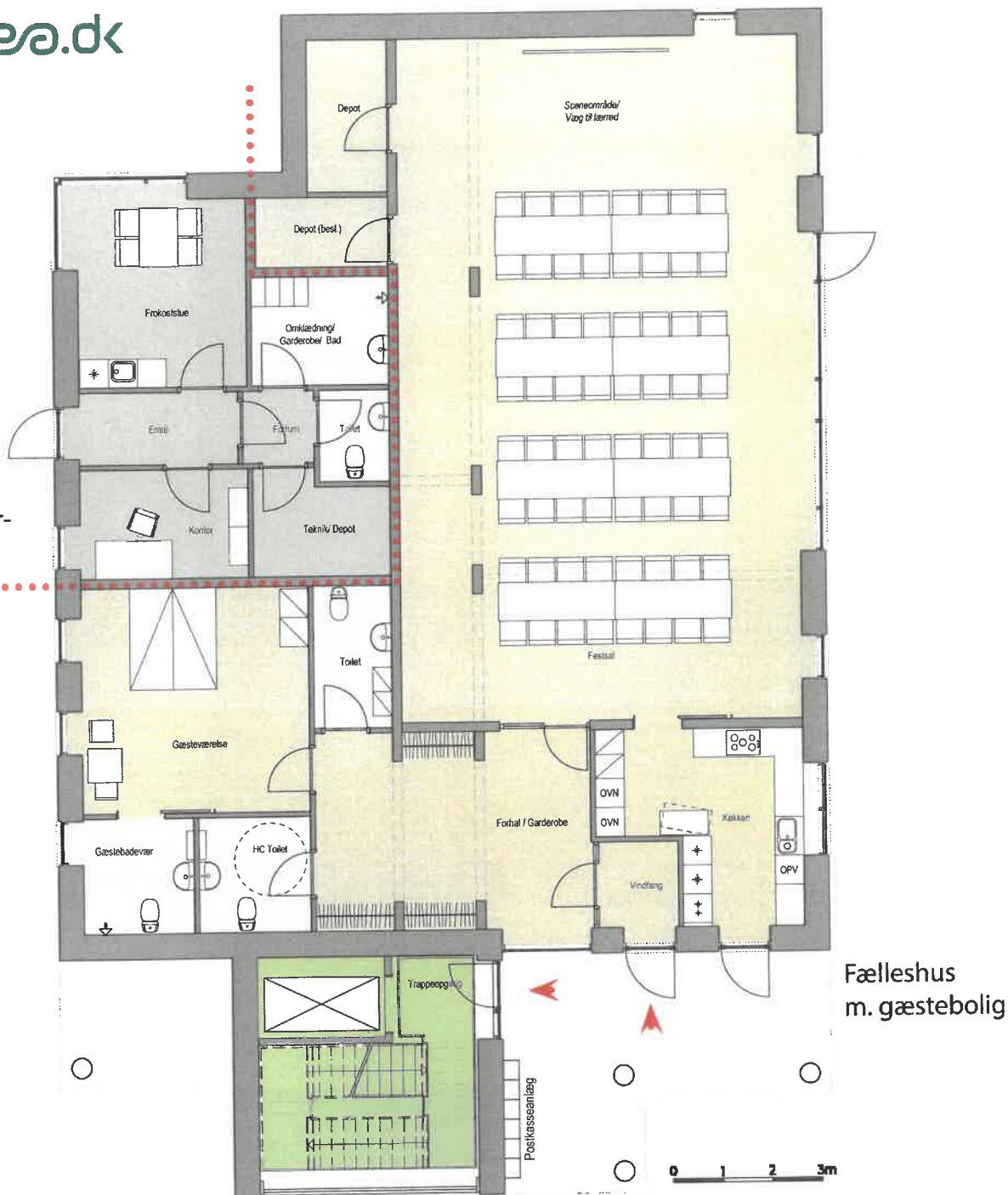
VM/TT - Vaskemaskine og tørretumler.

OPV – Opvaskemaskine.





Ejendomsfunktionær-kontor



Fælleshus m. gæstebolig

Cimbria Parken

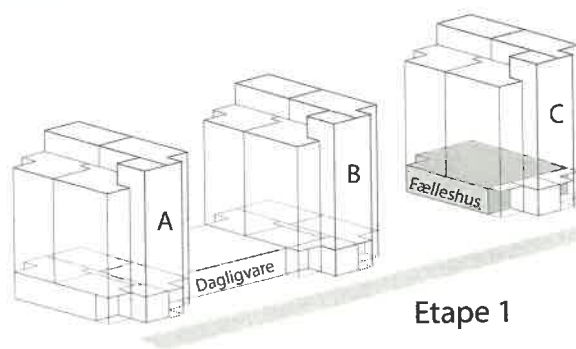
Fælleshus Bygning C

Fælleshus:

Lokalerne omfatter rumlig festsal, forhal med garderobe, toilet samt handikaptoilet, depotrum og et stort anretter køkken. I tilknytning til festsal er der et gæsteværelse med eget toilet og bad. Planen for fælleshuset rummer også faciliteterne til ejendomsfunktionæren med egen indgang.

Depotrum:

Der er depotrum på ca. 3 m² til hver lejlighed, som bliver etableret i terræn i tilknytning til bebyggelsen.



Etape 1

Boligselskabet Domea Rødekre Cimbria Parken

Opskrivning og udlejning:

www.domea.dk/kontakt
Kundeservice@domea.dk
76 64 64 64

Andre spørgsmål kan besvares hos:

Domea.dk Servicecenter Syd
Naffet 2
6100 Haderslev
Kl. 09.00 -12.00

Tlf. 76 44 44 50
Mail: sc.syd@domea.dk

domea.dk